

Voor verantwoorde beloning en ondersteuning bij
dieetvoeding voor honden en katten

TROVET



*Ik wil mijn hond of kat extra's geven
naast dieetvoeding... wat nu?*



Veterinary exclusive



betrouwbare en betaalbare diervoeding



Veterinary exclusive



De dieetvoeding van je hond of kat voldoet aan bepaalde eigenschappen om te voorkomen dat de aandoening van je huisdier verergert. Zo bevat een dieet voor dieren met overgewicht relatief weinig energie, heeft een struvietdieet een verzurende werking op de urine en is een dieet voor maagdarmproblemen licht verteerbaar. Het geven van 'gewone' extra's aan honden of katten, die dieetvoeding krijgen, kan de werkzaamheid van het dieet negatief beïnvloeden. Daarom adviseert de dierenarts je hond of kat te belonen met verantwoord samengestelde extra's.

Inhoudsopgave

De inzet van treats bij:

Urolithiasis door struviet	4
Urolithiasis door calciumoxalaat.....	5
Urolithiasis door uraat en cystine.....	5
Nierproblemen.....	5
Hartproblemen.....	6
Leverproblemen	6
Maagdarmproblemen.....	6
Voedselallergie en voedselintolerantie.....	7
Glutenintolerantie.....	8
Overgewicht.....	9
Gebitsproblemen	9
Gewrichtsproblemen.....	10
Recept voor het zelf bakken van treats	11
Treatswijzer.....	12

TROVET heeft een zeer uitgebreid assortiment extra's voor hond en kat, ook wel 'treats' genoemd. De eigenschappen van de verschillende TROVET treats staan de werking van overeenkomstige TROVET diervoeders niet in de weg.

De treats zijn geschikt voor zowel huisdieren die diëtvoeding krijgen als voor gezonde honden en katten. Niet alle treats zijn geschikt voor dieren in de groei of geriatrische dieren. Vraag altijd je dierenarts om meer informatie en advies.

Urolithiasis door struviet

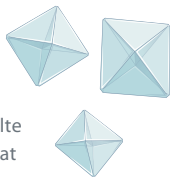
De meest voorkomende blaassteen bij zowel de hond als kat is struviet. Struviet wordt gevormd uit deeltjes magnesium, ammonium en fosfaat. Als teveel van deze deeltjes in de urine aanwezig zijn, smelten deze mogelijk samen en vormen kristallen. Deze kristallen kunnen vervolgens uitgroeien tot stenen. In zure urine ontstaan struvietkristallen niet.

Geschikte TROVET treats bevatten een lager gehalte aan magnesium, eiwit en fosfor en/of hebben een verzurende werking. Ze dragen bij aan een verlaging van de urine pH waardoor het lichaam calcium uitscheidt. Jonge dieren hebben juist een verhoogde behoefte aan calcium en een juiste calcium/fosfor-verhouding voor de botopbouw. Door de urineverzurende eigenschappen of een calcium/fosfor-disbalans zijn treats die geschikt zijn voor dieren die gevoelig zijn voor urolithiasis door struviet niet aan te bevelen voor dieren in de groei.



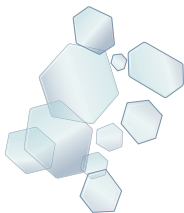
Urolithiasis door calciumoxalaat

Ingrediënten hoog in oxalaat moeten bij voorkeur vermeden worden bij dieren met calciumoxalaat urolithiasis, omdat het oxalaat mogelijk kan worden opgenomen in de darmen. Het oxalaat moet het lichaam verlaten via de urine. Het daadwerkelijke calciumgehalte van de treat speelt slechts een kleine rol bij calciumoxalaat urolithiasis. Aan de Low Calorie Treat is kaliumcitraat toegevoegd om de urine pH te neutraliseren en calcium te binden.



Urolithiasis door uraat en cystine

Uraat en cystine ontwikkelen sneller in urine met een lage (zure) pH. Deze stenen kunnen in urine niet oplossen. Zodra zij gevormd zijn, moeten deze uitgeplast of operatief verwijderd worden.



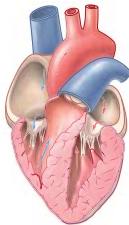
Nierproblemen

Naast smakelijkheid zijn een lager fosfor- en eiwitgehalte de belangrijkste eigenschappen van een nierdieet. Een lager fosforgehalte helpt de voortgang van nierslijtage te vertragen. Een lager eiwitgehalte vermindert de ophoping van afvalstoffen in het lichaam.

Geschikte TROVET treats bevatten een beperkt gehalte aan eiwit en/of minder fosfor om belasting van de nieren te beperken.

Hartproblemen

Bij hartproblemen is het hart niet meer in staat bloed met voldoende kracht en snelheid het lichaam rond te pompen. Te veel natrium in de voeding is een veroorzaker van een hoge bloeddruk. Door de verhoogde bloeddruk treedt vocht uit de bloedvaten in de buikholte. Onder andere plastabletten kunnen worden voorgeschreven om ongewenste vochtophopingen te voorkomen of bloeddrukverlagers ter verlaging van de werkdruk van het hart.



Geschikte TROVET treats bevatten een laag gehalte aan natrium en kunnen veilig worden ingezet bij hartproblemen.

Leverproblemen

Bij leverproblemen wordt vaak geadviseerd geen extra's naast de dieetvoeding te geven om de lever minimaal te belasten.

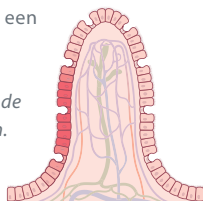
Afhankelijk van de type leveraandoening, mag een hond wel passende treats krijgen. Bij leververvetting is een treat laag in koolhydraten de beste keuze. Bij hepatitis en hepatische encefalopathie is het van belang dat de treat een laag eiwitgehalte heeft.

Maagdarmproblemen

Wanneer bepaalde voedingsbestanddelen niet verdragen worden, kunnen maagdarmproblemen zoals braken en diarree het gevolg zijn. In theorie kan ieder bestanddeel uit de voeding de veroorzaker van deze klachten zijn. De veroorzaker kan ook per individueel dier verschillen. De meest voorkomende

veroorzaker bij hond en kat is eiwit van rund. TROVET treats bevatten dierlijke eiwitbronnen die zelden een overgevoelighedsreactie veroorzaken.

Start met één treat die qua eiwitbron aansluit bij de dieetvoeding en wissel niet teveel tussen de varianten. De treats zijn niet geschikt bij het vermoeden van overgevoeligheid voor één van de eiwit- of koolhydraatbronnen!



Ontstoken darmwand

Voedselallergie en voedselintolerantie

We spreken van voedselallergie en -intolerantie wanneer bepaalde voedingsbestanddelen niet verdragen worden. Niet alleen maagdarfstoornissen, zoals braken en diarree, maar ook huid- en vachtproblemen kunnen het gevolg zijn. In theorie kan ieder bestanddeel uit de voeding de veroorzaker van deze klachten zijn. De veroorzaker kan ook per individueel dier verschillen. De meest voorkomende veroorzaker bij hond en kat is eiwit van rund. TROVET treats bevatten dierlijke eiwitbronnen die zelden een overgevoelighedsreactie veroorzaken.

Start met één treat die qua eiwitbron aansluit bij de dieetvoeding en wissel niet teveel tussen de varianten. De treats zijn niet geschikt bij het vermoeden van overgevoeligheid voor één van de eiwit- of koolhydraatbronnen!

Glutenintolerantie

Glutenintolerantie is een vorm van voedselovergevoeligheid. Gluten zijn plantaardige eiwitten uit granen zoals tarwe, haver, rijst en maïs. Tarwe eiwit bestaat voor ongeveer tachtig procent uit gluten. Soms is er verwarring over de aanleiding van glutenintolerantie. Gluten bestaan uit glutelinen en prolaminen. Uitsluitend prolaminen kunnen de oorzaak zijn van glutenintolerantie. Rijst en maïs bevatten ook prolaminen, echter is er maar een zeer kleine kans dat het dier hier op reageert. Een alternatief voor deze koolhydraatbronnen is onder andere aardappel. Soja, zonnebloempitten en dierlijke producten bevatten geen gluten.



Geschikte TROVET treats zijn naast een dierlijke eiwitbron samengesteld met rijst, rijstzetmeel of bevatten helemaal géén koolhydraatbron.

Epilepsie

Een hypoallergeen en glutenvrij dieet kan dieren met epilepsie mogelijk ondersteunen. Epilepsie heeft te maken met verstoring van de communicatie tussen cellen in de hersenen.

Asparaginezuur en glutamaat zijn neurostimulators die voor een verhoogde gevoeligheid van zenuwcellen zorgen, waardoor er bij dieren met epilepsie een vergrote kans is op een epileptische aanval. Gluten zijn rijk aan glutamine (voorloper glutamaat) en asparaginezuur.

Overgewicht

De oorzaak van overgewicht is in de meeste gevallen een disbalans tussen energieopname via de voeding en energieverbruik. Oftewel teveel eten in combinatie met te weinig beweging. Het geven van extra's en tafelresten aan de hond of kat dragen bij aan de zwaarlijvigheid. Dit lijkt onschuldig, maar levert extra energie op boven de reeds verkregen energie uit de dagelijkse voeding.



Alle TROVET treats zijn inzetbaar bij overgewicht. Uw hond of kat in perfecte conditie houden? Minder de dagelijkse hoeveelheid voeding aan de hand van het energiegehalte van de treats. Verminder de dagelijkse advieshoeveelheid voeding nooit met meer dan tien procent met het oog op vitaminen- en mineralentekorten.

Gebitsproblemen

Aanwijzingen voor gebitsproblemen bij hond en kat kunnen zijn: het minder willen eten of anders omgaan met treats die een stevigere structuur hebben. In principe kunnen alle TROVET treats ingezet worden ter preventie van gebitsproblemen. De voorkeur gaat echter uit naar één van de Hypoallergenic Treats (ear, neck, stomach of tendon). Deze bezitten een eigenschap die vergelijkbaar is met gebitsverzorgende diëten, namelijk de zogenaamde 'mechanische reiniging'. De structuur en vorm van de treat bevorderen een schurende werking en verminderen zo de vorming van tandplaque.



Gewrichtsproblemen

Gewrichtsslijtage, ook wel artrose genoemd, komt zeer vaak voor bij honden en katten die ouder worden. Meer dan negentig procent van de honden ouder dan vijf jaar en katten ouder dan twaalf jaar heeft enige vorm van artrose. Erfelijke aanleg en overgewicht spelen een rol bij het ontstaan van gewrichtsslijtage. De behandeling is er op gericht afbraak van het kraakbeenweefsel te vertragen, ontstekingen te remmen en overgewicht te verliezen. Regelmatige beweging is een belangrijk onderdeel van de therapie.

Alle TROVET treats zijn inzetbaar bij gewrichtsproblemen maar ondersteunen het gewricht niet. Mobility is een supplement, verkrijgbaar in twee verschillende varianten (poeder en bites). Mobility Bites zijn uitermate geschikt om als gewrichtsondersteunende treat te geven naast diverse dieetvoeders. Mobility Bites zijn een extraatje op basis van groenlipmossel, zeeoor en vissenkraakbeen.

Let op: Mobility Bites zijn niet geschikt voor dieren met een tarweglutenintolerantie.



Mobility Bites: Treat voor zowel hond als kat met glucosamine, chondroïtine, heparine en dermatansulfaat, welke een gewrichtsondersteunende functie hebben.

Recept voor het zelf bakken van treats

Wil je zelf een extraatje voor je huisdier maken? Dan vind je hier een recept voor het bakken van koekjes.

Benodigheden:

- > 400 gram TROVET Unique Protein worst (verkrijgbaar in zes verschillende varianten)
- > 80 gram rijstmeel
- > Uitsteekvormpje(s) of scherp mes
- > Bakplaat en bakpapier



Werkwijze:

Verwarm de oven voor op 150°C. Meng de Unique Protein met rijstmeel tot er een soepel 'deeg' ontstaat. Vorm kleine balletjes of maak het deeg zo plat mogelijk op een met wat rijstmeel bestoven aanrecht en steek of snijd er koekjes uit. Verdeel de koekjes op een met bakpapier beklede bakplaat en bak de koekjes circa 60 minuten. Laat de koekjes goed afkoelen voor je ze aan je huisdier geeft en bewaar ze in een afgesloten trommel.



Het voordeel van deze zelfgemaakte koekjes is dat jijzelf de complete controle hebt over de ingrediënten. Bij voedselovergevoeligheid zijn de koekjes daarom een verantwoorde aanvulling op de voorgeschreven (dieet)voeding.

Indicaties	HDT	HHT	HHT	HHT	HLT	HOT	HRT
	Hypoallergenic Treat (Duck) - neck	Hypoallergenic Treat (Horse)	Hypoallergenic Treat (Horse) - mini	Hypoallergenic Treat (Horse) - tendon	Hypoallergenic Treat (Lamb)	Hypoallergenic Treat (Ostrich) - stomach	Hypoallergenic Treat (Rabbit)
Urolithiasis door struviet	V	V	V	V	V	V	V
Urolithiasis door calciumoxalaat	V	V	V		V	V	V
Urolithiasis door uraat en cystine							
Nieraandoeningen							
Hartaandoeningen (hoge bloeddruk)	V	V		V	V	V	V
Hepatitis							
Hepatische encefalopathie							
Leververvetting	V	V	V	V	V	V	V
Maagdarmaandoeningen	V	V	V	V	V	V	V
Voedselallergie en -intolerantie	V ¹	V ¹	V ¹	V ¹	V ¹	V ¹	V ¹
Glutenintolerantie	V	V	V	V	V	V	V
Overgewicht	V	V	V	V	V	V	V
Tandplaque	O	V	V	O	V	O	V

O = Ondersteunt

V = Geschikt voor / gebruiken met

V¹ = Behalve voor patiënten met een overgevoeligheid voor de eiwitbron in deze treat.

V² = Behalve voor patiënten met gevorderd nierfalen.

200g	Calorieën/treat (kcal) 52 Gem. gewicht/treat (gr) 17 Eiwitbron Koolhydraatbron	250g	Calorieën/treat (kcal) 19 Gem. gewicht/treat (gr) 3,4 Eiwitbron Koolhydraatbron	125g	Calorieën/treat (kcal) 4 Gem. gewicht/treat (gr) 1,3 Eiwitbron Koolhydraatbron	200g	Calorieën/treat (kcal) 47 Gem. gewicht/treat (gr) 15 Eiwitbron Koolhydraatbron	250g	Calorieën/treat (kcal) 28 Gem. gewicht/treat (gr) 5,5 Eiwitbron Koolhydraatbron	150g	Calorieën/treat (kcal) 11 Gem. gewicht/treat (gr) 3,2 (4x4cm) Eiwitbron Koolhydraatbron	250g	Calorieën/treat (kcal) 18 Gem. gewicht/treat (gr) 3,4 Eiwitbron Konijn
------	---	------	--	------	---	------	---	------	--	------	--	------	---

	Hypoallergenic Treat (Rabbit) - gal	Hypoallergenic Treat (Venison)	Hypoallergenic Treat (Venison) - tendon	Low Calorie Treat	Multi Purpose Treat (Hydrolysed Protein)	Multi Purpose Treat (Lamb)	Multi Purpose Treat (Rabbit)	Unique Protein Treat (Chicken)	Unique Protein Treat (Duck)	Unique Protein Treat (Rabbit)	Multi Purpose Treat (Fish)
	HRT	HVT	HVT	LCT	MHT	MLT	MRT	UCT	UDT	URT	MFT
	V	V	V		V	V	O	V		V	V
		V		V	V	V	V	V	V	V	
				V	V	V	V				V
		V	V	V	V ²	V	V				V
				V	V	V	V				V
	V	V	V	V	V	V	V	V	V	V	V
	V	V	V	V	V	V	V	V	V	V	V
	V ¹	V ¹	V ¹	V ¹	V	V ¹	V ¹	V ¹	V ¹	V ¹	V ¹
	V	V	V	V	V	V	V	V	V	V	V
	V	V	V	V	V	V	V	V	V	V	V
	O	V	O	V	V	V	V	V	V	V	V
Calorieën/treat (kcal)	44	17	95	15	14	2,4	7	4,6	12	3,9	1,3
Gem. gewicht/treat (gr)	9	3,4	30	4,6	4,4	2,6	2,6	4,6	4,6	3,9	0,4
Eiwitbron	konijn	---	hert	lam	vis (hydrolysaat)	lam	konijn	kip	eend	konijn	---
Koolhydraatbron	---	---	---	aardappel, tarwe	rijst	rijst	rijst	rijstzetmeel	---	rijstzetmeel	---
Calorieën/treat (kcal)	17	17	95	15	14	2,4	7	4,6	12	11	1,3
Gem. gewicht/treat (gr)	3,4	3,4	30	4,6	4,4	2,6	2,6	4,6	4,6	3,9	0,4
Eiwitbron	hert	hert	hert	lam	vis (hydrolysaat)	lam	konijn	kip	eend	konijn	---
Koolhydraatbron	---	---	---	aardappel, tarwe	rijst	rijst	rijst	rijstzetmeel	---	rijstzetmeel	---
Calorieën/treat (kcal)	95	95	95	15	14	2,4	7	4,6	12	11	1,3
Gem. gewicht/treat (gr)	30	30	30	4,6	4,4	2,6	2,6	4,6	4,6	3,9	0,4
Eiwitbron	hert	hert	hert	lam	vis (hydrolysaat)	lam	konijn	kip	eend	konijn	---
Koolhydraatbron	---	---	---	aardappel, tarwe	rijst	rijst	rijst	rijstzetmeel	---	rijstzetmeel	---
Calorieën/treat (kcal)	15	15	15	15	14	2,4	7	4,6	12	11	1,3
Gem. gewicht/treat (gr)	4,6	4,6	4,6	4,6	4,4	2,6	2,6	4,6	4,6	3,9	0,4
Eiwitbron	lam	lam	lam	lam	vis (hydrolysaat)	lam	konijn	kip	eend	konijn	---
Koolhydraatbron	aardappel, tarwe	aardappel, tarwe	aardappel, tarwe	aardappel, tarwe	rijst	rijst	rijst	rijstzetmeel	---	rijstzetmeel	---
Calorieën/treat (kcal)	8	8	8	8	8	8	8	8	8	8	8
Gem. gewicht/treat (gr)	2,4	2,4	2,4	2,4	2,4	2,4	2,4	2,4	2,4	2,4	2,4
Eiwitbron	lam	lam	lam	lam	vis (hydrolysaat)	lam	konijn	kip	eend	konijn	---
Koolhydraatbron	rijst	rijst	rijst	rijst	rijst	rijst	rijst	rijstzetmeel	---	rijstzetmeel	---
Calorieën/treat (kcal)	8	8	8	8	8	8	8	8	8	8	8
Gem. gewicht/treat (gr)	2,4	2,4	2,4	2,4	2,4	2,4	2,4	2,4	2,4	2,4	2,4
Eiwitbron	konijn	konijn	konijn	konijn	vis (hydrolysaat)	konijn	konijn	kip	eend	konijn	---
Koolhydraatbron	rijst	rijst	rijst	rijst	rijst	rijst	rijst	rijstzetmeel	---	rijstzetmeel	---
Calorieën/treat (kcal)	7	7	7	7	7	7	7	7	7	7	7
Gem. gewicht/treat (gr)	2,6	2,6	2,6	2,6	2,6	2,6	2,6	2,6	2,6	2,6	2,6
Eiwitbron	kip	kip	kip	kip	vis (hydrolysaat)	kip	konijn	kip	eend	konijn	---
Koolhydraatbron	rijstzetmeel	rijstzetmeel	rijstzetmeel	rijstzetmeel	rijst	rijst	rijst	rijstzetmeel	---	rijstzetmeel	---
Calorieën/treat (kcal)	12	12	12	12	12	12	12	12	12	12	12
Gem. gewicht/treat (gr)	4,6	4,6	4,6	4,6	4,6	4,6	4,6	4,6	4,6	4,6	4,6
Eiwitbron	eend	eend	eend	eend	vis (hydrolysaat)	eend	konijn	kip	eend	konijn	---
Koolhydraatbron	rijstzetmeel	rijstzetmeel	rijstzetmeel	rijstzetmeel	rijst	rijst	rijst	rijstzetmeel	---	rijstzetmeel	---
Calorieën/treat (kcal)	11	11	11	11	11	11	11	11	11	11	11
Gem. gewicht/treat (gr)	3,9	3,9	3,9	3,9	3,9	3,9	3,9	3,9	3,9	3,9	3,9
Eiwitbron	konijn	konijn	konijn	konijn	vis (hydrolysaat)	konijn	konijn	kip	eend	konijn	---
Koolhydraatbron	rijstzetmeel	rijstzetmeel	rijstzetmeel	rijstzetmeel	rijst	rijst	rijst	rijstzetmeel	---	rijstzetmeel	---
Calorieën/treat (kcal)	1,3	1,3	1,3	1,3	1,3	1,3	1,3	1,3	1,3	1,3	1,3
Gem. gewicht/treat (gr)	0,4	0,4	0,4	0,4	0,4	0,4	0,4	0,4	0,4	0,4	0,4
Eiwitbron	vis, kip (hydrolysaat)	vis, kip (hydrolysaat)	vis, kip (hydrolysaat)	vis, kip (hydrolysaat)	vis (hydrolysaat)	vis (hydrolysaat)	vis (hydrolysaat)	kip	eend	konijn	---
Koolhydraatbron	tarwe, mais	tarwe, mais	tarwe, mais	tarwe, mais	rijst	rijst	rijst	rijstzetmeel	---	rijstzetmeel	---



betrouwbare en betaalbare dietvoeding

Voor het uitgebreide TROVET
assortiment en de verkooppunten
kijk je op www.trovet.nl.



Veterinary exclusive

van eliminatiedieet tot verantwoorde beloning...



betrouwbare en betaalbare diervoeding

TROVET

TROVET

De Vergert 4 - 6681 LE Bommel
T. 0481-470240 E. info@trovet.nl
www.trovet.nl