

Ondersteunende dieetvoeding
voor honden met hartproblemen



***Mijn hond heeft hartproblemen...
wat nu?***



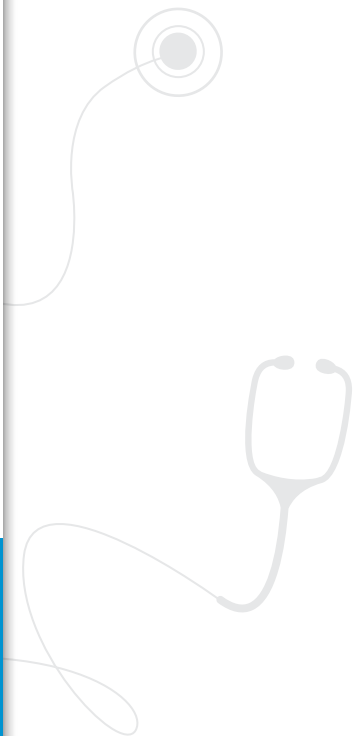
Veterinary exclusive



betrouwbare en betaalbare dieetvoeding



Veterinary exclusive



Honden met hartproblemen worden steeds vaker in dierenartspraktijken gezien. De redenen hiervoor zijn dat honden steeds ouder worden en dat de diagnostiek al maar beter wordende mogelijkheden biedt om deze aandoeningen op te sporen. Hiernaast neemt ook de populariteit van rassen waarbij hartafwijkingen veelvuldig voorkomen toe. In deze folder vind je meer informatie over verschillende vormen van hartproblemen, de symptomen, behandeling en welke TROVET voeding ondersteuning kan bieden bij honden met hartproblemen.

Inhoudsopgave

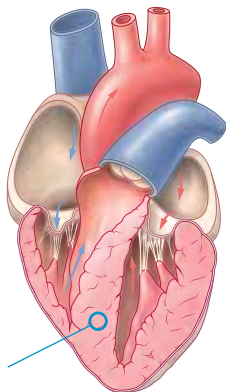
Welke vormen van hartproblemen zijn er?	4
Symptomen van hartproblemen	6
Het stellen van de diagnose	8
Behandeling	9
TROVET Regulator Ω HD	10
TROVET Treats	11

Hartaandoeningen zijn alle aandoeningen die de hartstructuur en -functie kunnen schaden. Bij oudere honden komen deze vaker voor. Lekkende hartkleppen en aandoeningen van het hartspierweefsel zelf zijn de meest voorkomende hartaandoeningen. Bij de mens heeft voeding een hele grote invloed op aderverkalking. Honden zijn echter in staat grote hoeveelheden vet te metaboliseren, zonder groot effect op de bloedcholesterolgehaltenes. Bij de hond komt een plotseling optredend hartinfarct en aderverkalking dan ook zelden voor. Meestal is er bij honden sprake van een traag verlopend ziektebeeld, dat enkele maanden tot jaren in beslag neemt.

Welke vormen van hartproblemen zijn er?

Hartproblemen kunnen worden ingedeeld in vijf categorieën. Combinaties van deze problemen komen ook voor;

1. Klepinsufficiëntie
2. Aandoening hartspierweefsel
3. Afwijkingen hartzakje
4. Aangeboren hartafwijkingen
5. Hartritmestoornissen



Hart met aangetast hartspierweefsel

1. Klepinsufficiëntie

De hartkleppen zorgen ervoor dat het bloed in het hart de juiste richting uit stroomt. Het is belangrijk dat deze kleppen goed functioneren, anders kan er bloed de verkeerde kant op stromen bij het pompen van het hart. Wanneer er lekkage ontstaat, spreken we van klepinsufficiëntie. Per hartslag circuleert er dan minder bloed door het lichaam. Om toch het lichaam van genoeg bloed te voorzien, moet het hart sneller kloppen en is er sprake van een verhoogde hartslag, zelfs in rusttoestand. Vaak zijn de kleinere hondenrassen gevoeliger voor deze afwijking, zoals de Yorkshire terriër, de maltezer en de cavalier king charles spaniel.

2. Aandoening hartspierweefsel

Een aangetast hartspier is minder in staat om krachtig bloed weg te pompen en kan minder druk opbouwen, waardoor bloed niet goed door het lichaam circuleert. Dit wordt ook wel cardiomyopathie of hartspierziekte genoemd. De lage druk in het hart kan er voor zorgen dat de hartkleppen minder goed sluiten, waardoor vervolgens ook klepinsufficiëntie kan optreden.

3. Afwijkingen hartzakje

Het hartzakje wordt ook wel het pericard genoemd en is een beschermend vlies dat om het hart zit. Het hartzakje is altijd gevuld met vocht, om de bewegingen van het hart ten opzichte van de longen en het middenrif soepel laten verlopen. Hiernaast zorgt het hartzakje dat het hart goed op de plaats blijft. De meest voorkomende aandoening aan het hartzakje is teveel vocht in het hartzakje. Bij een overvloed aan vocht in het hartzakje, door bijvoorbeeld een tumor of een ontsteking, kan het hart gehinderd worden in de beweging, waardoor er nauwelijks bloed rondgepompt kan worden.

4. Aangeboren hartafwijkingen

Een aangeboren afwijking kan zijn ontstaan door een fout in de ontwikkeling van de ongeboren vrucht of door een genetische fout. Specifieke erfelijke aandoeningen komen bij het ene ras vaker voor dan bij het andere. Boxers hebben vaak hartproblemen in de vorm van een vernauwing van de aorta. Bij de Engelse bulldog worden vaak hartproblemen in de vorm van een vernauwde longslagader gezien.

5. Hartritestoornissen

Hartritestoornissen kunnen het gevolg zijn van één van bovengenoemde aandoeningen. Ook kunnen ze spontaan ontstaan of als gevolg van een andere ziekte, ongeluk of medicijnen.

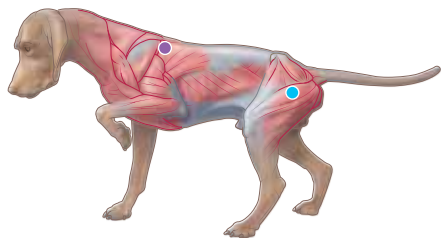
Symptomen van hartproblemen

Eén van de symptomen van hartproblemen is vermagering. Dit kan meerdere oorzaken hebben. Zo hebben honden als gevolg van benauwdheid en problemen met het uithoudingsvermogen vaak minder eetlust.

Hartfalen bij honden kan in een vergevorderd stadium gepaard gaan met het opzwellen van de buik. Dit is een teken dat het hart niet goed meer in staat is het bloed met de juiste kracht en snelheid rond te pompen. Door de verhoogde bloeddruk die dit tot gevolg heeft, kan met name in de buikholte vocht uit de bloedvaten treden. Dit leidt dan tot vrij vocht in de buikholte, wat waarneembaar is als een opgezwollen buik, ook wel ascites genoemd. In de regel zullen bij honden met ascites bloeddrukverlagers en plasmedicatie worden voorgeschreven om de vochtophopingen te verminderen.

Het vocht in de opgezwolle buik kan de maag, lever en alvleesklier verdringen, waardoor het dier misselijk kan worden. Deze misselijkheid resulteert in een

verlaagde voedselopname. Een verlaagde voedselopname kan ertoe leiden dat het lichaam extra spierweefsel afbreekt om als energiebron te fungeren, daar waar anders met name vet wordt gebruikt. Typische plaatsen waar deze spierafbraak waarneembaar is, zijn de schouderbladen en de achterpoten. Dit fenomeen wordt cardiale cachexie genoemd.



● Schouderbladen

● Achterpoten

Hoe herken je hartproblemen bij honden?

- > Veel hoesten
- > Piepend ademhalen
- > Snel ademhalen, zelfs tijdens rust
- > Verminderde eetlust en vermagering
- > Gezwollen buik
- > Sneller vermoeid en minder uithoudingsvermogen
- > Flauwvallen

Een vroege diagnose van hartproblemen leidt tot een betere prognose. Het herkennen van de symptomen is daarom van groot belang. De genoemde symptomen zijn de meest voorkomende. Wanneer je hond één of meerdere symptomen vertoont betekent het niet automatisch dat je hond een hartaandoening heeft. Daarom geldt het advies: als je hond één of meer van deze symptomen vertoont, neem dan contact op met je dierenarts.

Het stellen van de diagnose

De dierenarts is, samen met jou, de aangewezen persoon om de gezondheid van je hond in de gaten te houden. Indien de dierenarts een hartaandoening vermoedt, zal hij aanraden je hond te laten onderzoeken. Mogelijke onderzoeken zijn:

Electrocardiografie (ECG)

Het ECG apparaat meet de elektrische activiteit die wordt opgewekt door het hart. De gegevens uit deze test bieden inzicht in het hartritme en overige hartfuncties.

Echocardiografie

Echocardiografie geeft een unieke mogelijkheid om in het hart van het huisdier te kijken. Echografie levert informatie over het functioneren van het hart, de bewegingen van hartspier en kleppen en de verhoudingen van de verschillende onderdelen van het hart ten opzichte van elkaar.

Radiografie

Veranderingen in vorm, grootte en positie van het hart kunnen door röntgenstralen in beeld gebracht worden. Deze tonen een mogelijke vergroting van het hart en ophopingen van vloeistof in de borstholte.



Bloeddrukmetingen

Het meten van de bloeddruk bij de hond is vergelijkbaar met het meten van de bloeddruk bij de mens. Het is belangrijk dat de meting in alle rust gedaan wordt. De hond krijgt een manchet om de poot. Daarna zoekt de sensor van de bloeddrukmeter het geluid van de bloedstroom op. Zodra deze gevonden is, wordt de manchet opgepompt totdat er geen signaal meer hoorbaar is. Vervolgens loopt de manchet leeg. Het moment dat het signaal weer hoorbaar is, noemen we de bovendruk. Bij honden is met name deze waarde van belang.

Behandeling

Indien een acute behandeling van een hartprobleem bij je hond vereist is, volgt wellicht een opname in de dierenartsenpraktijk voor een bepaalde periode. Een vervolgstap kan zijn dat de hartaandoening behandeld wordt door het toedienen van juiste medicatie, veranderingen van levensstijl en speciale voeding.

Medicatie

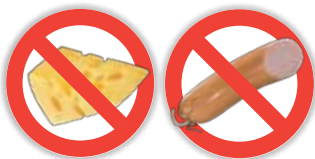
Medicatie ter ondersteuning van de hartfunctie vormt veelal de basis van de behandeling van hartproblemen. Er zijn verschillende soorten medicatie die de dierenarts kan voorschrijven, afhankelijk van de oorzaak. Zo kunnen plastabletten worden voorgeschreven om ongewenste vochtophopingen te voorkomen, of bloeddrukverlagers ter verlaging van de werkdruk van het hart.

Besef dat de medicatie bij chronische hartproblemen de hond niet geneest. Therapie met medicatie is vooral symptoombestrijding, zodat kwaliteit van leven en overlevingskansen vergroot worden.



Voeding

Voeding kan een belangrijke bijdrage leveren aan de ondersteuning van honden met hartproblemen. Dieetvoeding voor honden met hartproblemen richt zich op de verbetering van de voedingstoestand van de hond. Deze voeding levert voedingsstoffen die van belang zijn voor het functioneren van het hart. Het is speciaal samengesteld om voedingsstoffen aan te vullen die verloren gaan als gevolg van medicijngebruik.



Honden met hartproblemen hebben vaak een verminderde eetlust. Door de smakelijkheid van de voeding te verhogen, kan voldoende energie opgenomen worden. Het is belangrijk het voedingsadvies van de dierenarts op te volgen. Geef alleen verantwoorde tussendoortjes en geen extraatjes als blokjes kaas en worst. Deze zijn veelal rijk aan zout en zodoende minder goed voor de hartfunctie van de hond.

TROVET Regulator | ΩHD

Regulator is licht verteerbare voeding en is samengesteld met een relatief hoog vetgehalte. Dit vetgehalte zorgt enerzijds voor een toegenomen smakelijkheid en anderzijds levert dit de broodnodige energie op voor het lichaam. De voeding bevat extra taurine en L-carnitine. Deze voedingsstoffen ondersteunen een goede hartfunctie en zijn vaak verminderd aanwezig bij honden met chronische hartproblemen.



Daarnaast is Regulator rijk aan energie en vetzuren. Omega 3 vetzuren hebben aangetoond de functie van het hart te ondersteunen en hartritmestoornissen helpen te voorkomen. Het verhoogde energiegehalte in combinatie met omega 3 vetzuren vermindert de kans op gewichtsverlies als gevolg van hartfalen, ook wel cardiale cachexie genoemd.

Regulator is zoutarm ter ondersteuning van een optimale bloeddruk. Een verhoogd kaliumgehalte compenseert het kaliumverlies veroorzaakt door gebruik van plasmedicatie.

Voeding voor honden met hartproblemen biedt slechts een ondersteunende werking en dient dan ook op die manier ingezet te worden. Het is geen op zichzelfstaande therapie voor honden met hartproblemen.

TROVET Treats

TROVET heeft een uitgebreid assortiment verantwoorde beloningen, ook wel treats genoemd. De meeste treats zijn geschikt voor zowel gezonde honden en katten, als honden en katten met een speciale voedingsbehoefte of een dieetvoorschrift. De TROVET treats zijn koekjes in verschillende vormen en zijn een meer dan passende beloning tijdens training, na een wandeling of gewoon als tussendoortje.

Het bijzondere aan de TROVET treats is dat deze, naast de smakelijkheid, zo zijn samengesteld dat ze goed aansluiten op diverse diëten. Het geven van 'gewone' treats aan honden of katten die dieetvoeding krijgen, kan de werkzaamheid van deze voeding negatief beïnvloeden. Kies daarom bewust voor een treat die past bij de situatie van je hond of kat. Vraag altijd je dierenarts om meer informatie en advies. TROVET treats zijn exclusief via de dierenarts verkrijgbaar.

Voor eigenaren is er de uitgebreide treatsfolder 'Ik wil mijn hond of kat extra's geven naast dieetvoeding... wat nu?' Je kunt deze vinden bij je dierenartspraktijk of op www.trovvet.com.

Treats geschikt bij hartproblemen:

- > Hypoallergenic Treat (Duck) | HDT - neck
- > Hypoallergenic Treat (Horse) | HHT
- > Hypoallergenic Treat (Horse) | HHT - tendon
- > Hypoallergenic Treat (Lamb) | HLT
- > Hypoallergenic Treat (Ostrich) | HOT
- > Hypoallergenic Treat (Rabbit) | HRT
- > Hypoallergenic Treat (Venison) | HVT
- > Hypoallergenic Treat (Venison) | HVT - tendon
- > Low Calorie Treat (Lamb) | LCT
- > Multi Purpose Treat (Lamb) | MLT
- > Multi Purpose Treat (Rabbit) | MRT





betrouwbare en betaalbare dieetvoeding

Voor het uitgebreide TROVET
assortiment en de verkooppunten
kijk je op www.trovvet.com.



Veterinary exclusive

betrouwbare en betaalbare diëtvoeding



TROVET

De Vergert 4 - 6681 LE Bommel

T. 0481-470240 E. info@trovet.nl

www.trovet.com